



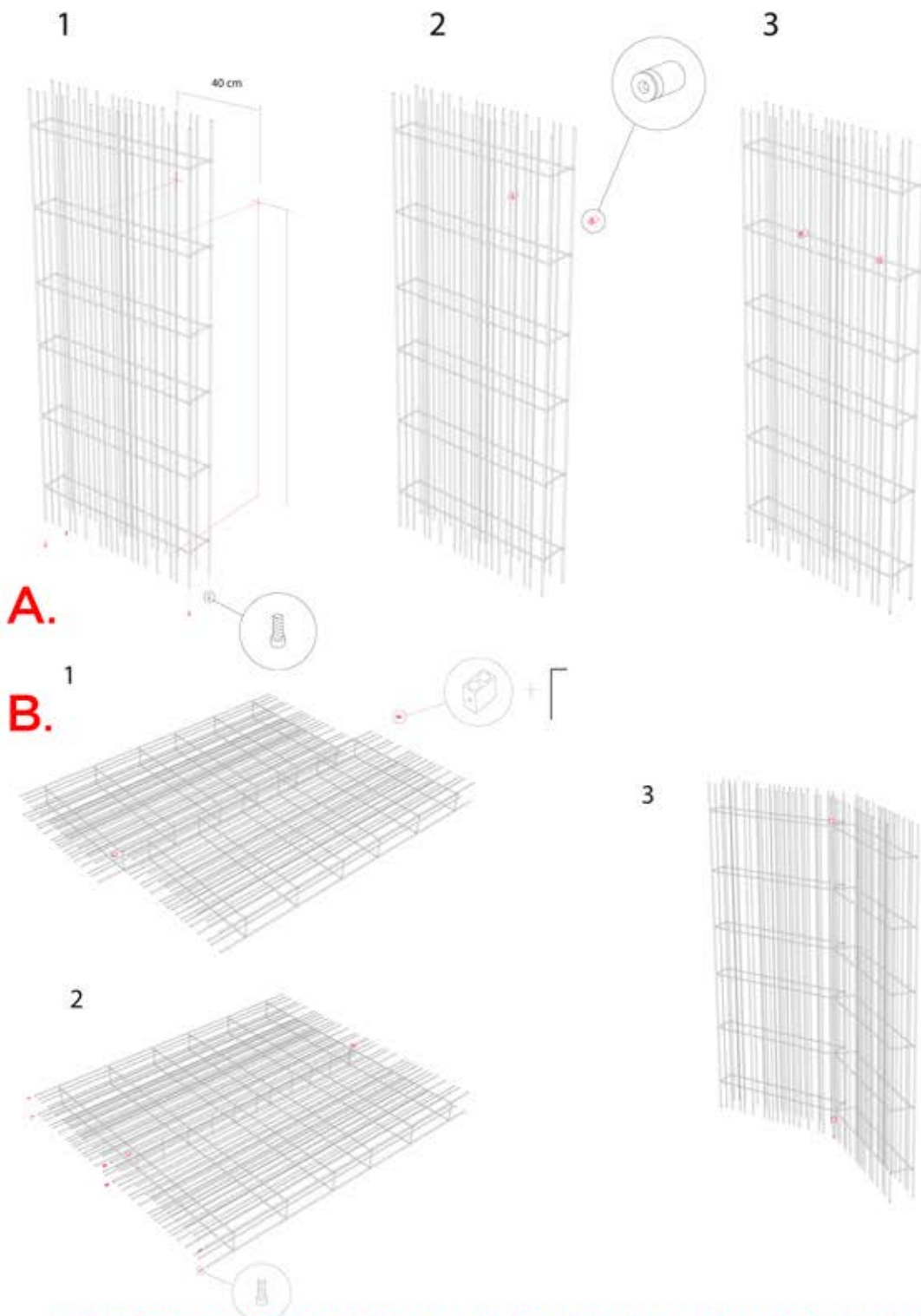
Istruzioni di Montaggio

Assembly Instructions



METRICA_*bookshelves*

Designer:	CtrlZak
Anno Year:	2017
Materiale Materials:	struttura in metallo <i>metal structure</i>
Varie Additional:	solo per uso interno <i>indoor use only</i>



A. GANCI DI FISSAGGIO

Wall Support

1. inserire i piedini regolabili
1. Insert the adjustable feet
2. Forare il muro, inserire il tassello in dotazione e avvitare il supporto
2. Make the holes in the wall, insert the dowel provided and screw the support
3. Agganciare la libreria agli appositi supporti antiribaltamento
3. Hook the bookcase to the appropriate rollover supports

B. GIUNTI DI UNIONE

Union Joints

1. inserire i giunti di unione come illustrato nella figura e bloccarli con i grani in dotazione
1. Insert the joints as shown in the figure and lock them with the supplied grains
2. inserire i piedini regolabili
2. Insert the adjustable feet
3. portare la libreria in posizione verticale e regolarne l'angolazione o l'allineamento a piacimento
3. Bring the bookcase to the upright position and adjust the angulation or flourishing as desired supports

AVVERTENZA: SI CONSIGLIA SEMPRE DI FISSARE LA LIBRERIA, ANCHE NELLA VERSIONE FREESTANDING, A PARETE
ATTENTION: WE ALWAYS ADVISE TO FIX THE BOOKSHELF AT THE WALL, EVEN IN THE FREESTANDING VERSION



Istruzioni per la pulizia della lampada:
 Utilizzare un panno asciutto
Cleaning Instructions for de lamp:
 Please use a damp cloth



Istruzioni di Montaggio *Assembly Instructions*

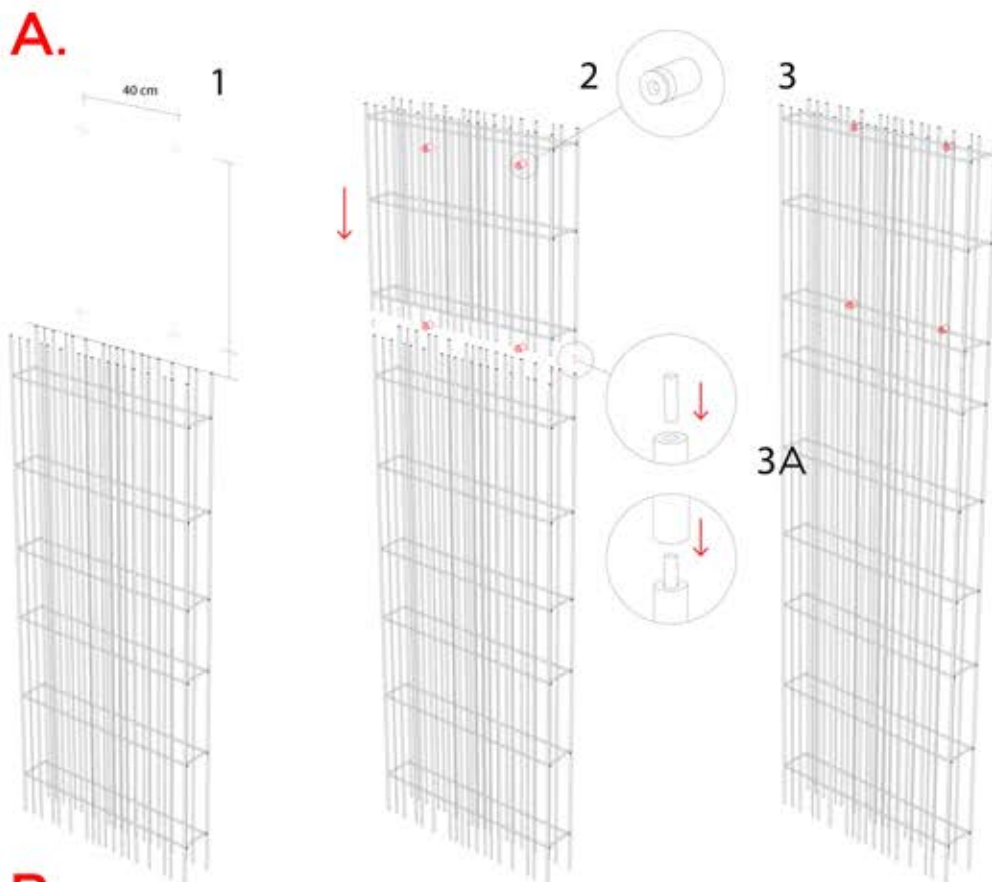
SOLO per art. METRICA **B** e **D**

ONLY for art. METRICA **B** e **D**



METRICA_bookshelves

Designer:	CtrlZak
Anno Year:	2017
Materiale Materials:	struttura in metallo <i>metal structure</i>
Varie Additional:	solo per uso interno <i>indoor use only</i>



A. VERSIONE SOVRAPPOSTA Overlapping Version

1. Segnare tutti i 4 punti sul muro, forare ed inserire i tasselli in dotazione

1. Mark the all 4 points on the wall, drill and insert the supplied plugs

2. Fissare tutti 4 supporti con le viti in dotazione

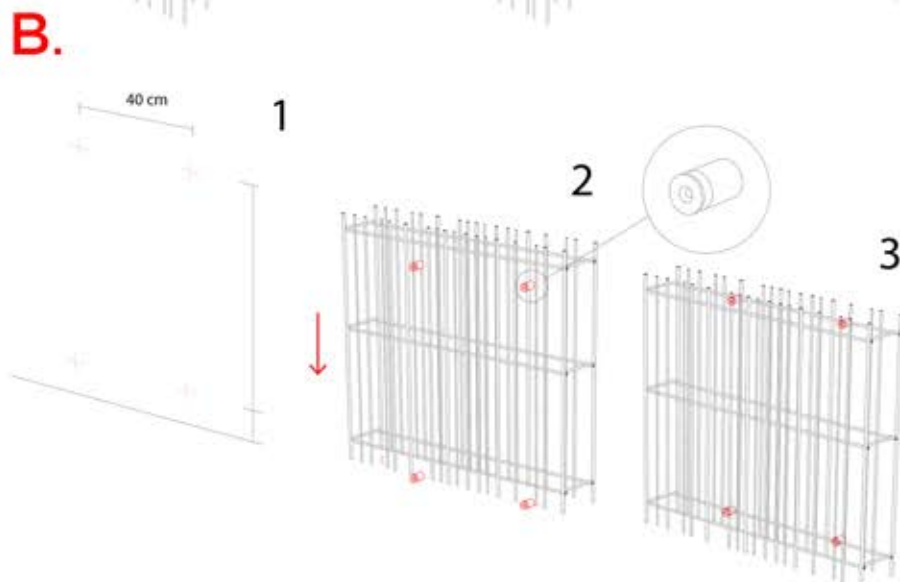
2. Fasten all 4 supports with the supplied screws

3A. Avvitare i distanziali in dotazione nella parte inferiore della libreria

3A. Screw the supplied spacers into the lower part of the bookcase

3. Portare la libreria in posizione assicurandosi che i distanziali siano inseriti nei fori superiori della libreria sottostante e che la stessa sia bene incastrata nei suoi supporti

3. Bring the library into place making sure that the spacers supplied are inserted in the upper holes of the library below and that is fine embedded in its supports



B. VERSIONE PENSILE Wall Unit Version

1. Segnare tutti i 4 punti sul muro, forare ed inserire i tasselli in dotazione

1. Mark the all 4 points on the wall, drill and insert the supplied plugs

2. Fissare tutti 4 supporti con le viti in dotazione

2. Fasten all 4 supports with the supplied screws

3. Portare la libreria in posizione assicurandosi che sia bene incastrata nei suoi supporti

3. Bring the library into place making sure it is fine embedded in its supports

AVVERTENZA: SI CONSIGLIA SEMPRE DI FISSARE LA LIBRERIA, ANCHE NELLA VERSIONE FREESTANDING, A PARETE
ATTENTION: WE ALWAYS ADVISE TO FIX THE BOOKSHELF AT THE WALL, EVEN IN THE FREESTANDING VERSION



Istruzioni per la pulizia della lampada:

Utilizzare un panno asciutto

Cleaning Instructions for de lamp:

Please use a damp cloth



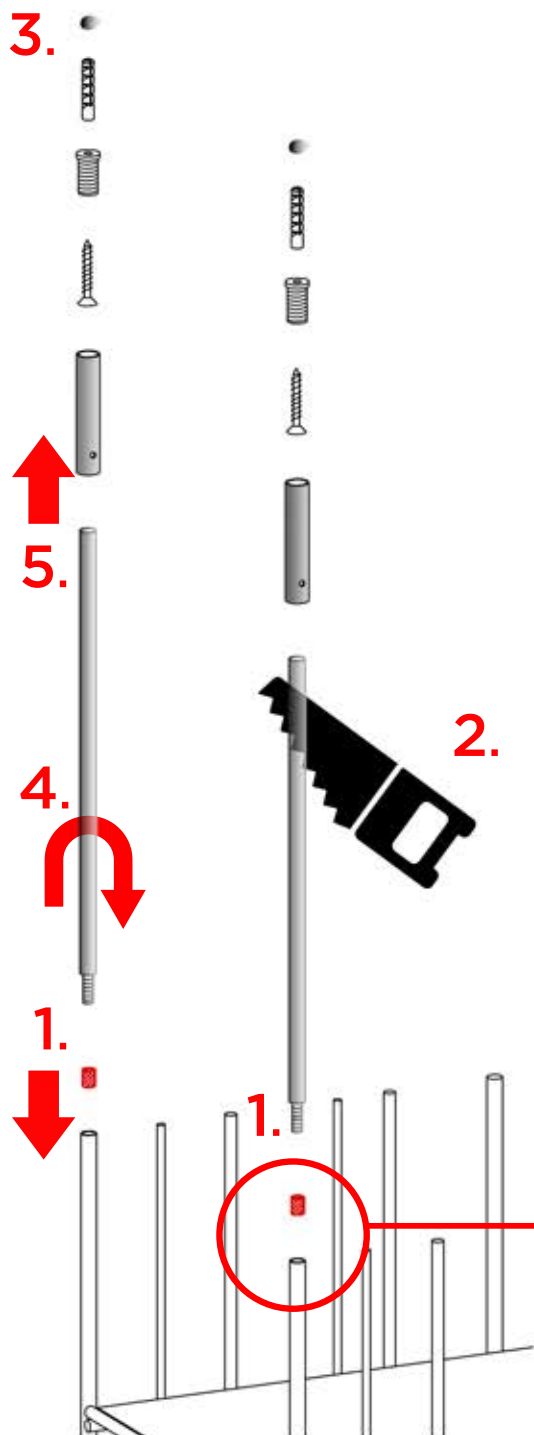
Istruzioni di Montaggio

Assembly Instructions



METRICA_*kit extension*

Designer:	CtrlZak
Anno Year:	2020
Materiale Materials:	struttura in metallo <i>metal structure</i>
Varie Additional:	solo per uso interno <i>indoor use only</i>



1. Inserire le bussole zigrinate in dotazione nei fori superiori presenti nella libreria Matrica. **ATTENZIONE** la bussola e' molto precisa e l'inserimento della stessa potrebbe sembrare forzato. **Aiutarsi con un martello in gomma picchiando sulla testa del dado di protezione (fig. A.1) inserito nella bussola e che andra' poi rimosso (fig. A.2)**

1. Insert the knurled bushes supplied in the upper holes in the Matrica bookcase. **ATTENTION** the compass is very precise and the insertion of the same might seem forced. **Help yourself with a rubber mallet knocking on the head of the inserted protection nut (pic. A.1) in the compass and which will then be removed (pic. A.2)**

2. Tagliare con un seghetto per ferro la barra alla lunghezza necessaria in base alla altezza del soffitto da raggiungere

2. Cut the bar to length with a hacksaw necessary according to the height of the ceiling to be reached

3. Forare il soffitto nella posizion edesiderata, inserireil tassello in dotazione e avvitare la base filettata del supporto

3. Make the holes in the desired positions in the ceiling, insert the dowel provided and screw the threaded central base.

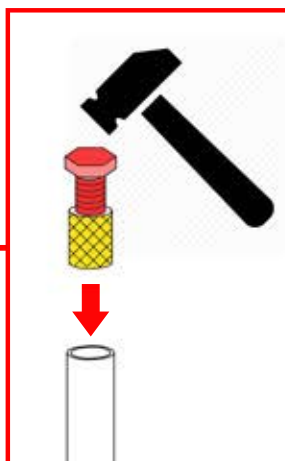
4. Avvitare la barra nella bussola precedentemente inserita nel foro superiore presente nella libreria Metrica

4. Screw the bar into the bush previously inserted in the hole top present in the Metrica library

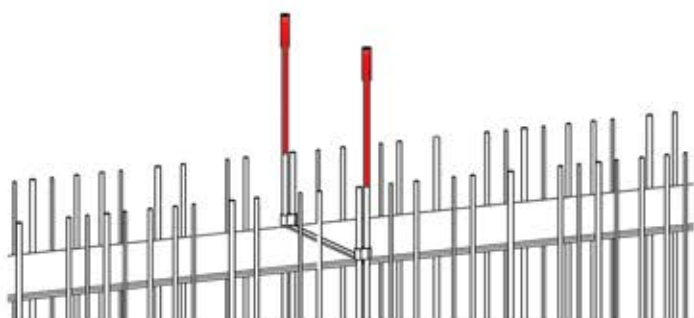
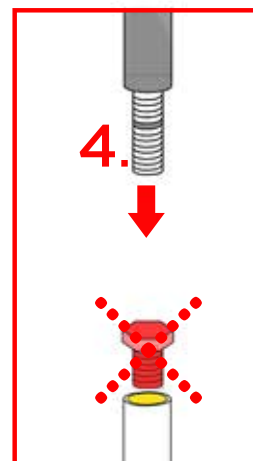
5. Inserire il tubetto di fissaggio nella barra e avvitarlo alla basetta filettata precedentemente fissata a soffitto. Bloccare il tutto con i grani in dotazione dopo aver spinto ben everso il basso la barra di estensione.

5. Insert the fixing tube into the bar and screw it to the base threaded previously fixed to the ceiling. Block everything with the supplied grub screws after having pushed well downwards the extension bar.

A.1



A.2



AVVERTENZA:
in caso di montaggio del KIT EXTENSION tra due moduli affiancati ricordarsi di usarne uno per ogni modulo come indicato nella figura a fianco

WARNING:
in case of assembly of the EXTENSION KIT between two modules side by side, remember to use one for each module as indicated in the figure alongside